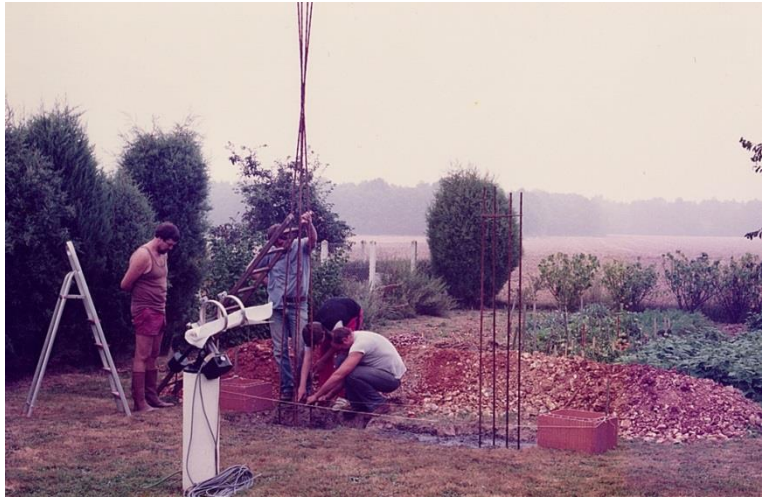


L'OBSERVATOIRE



Les travaux ont débuté en mars 1984 ; mon objectif était un télescope de \varnothing 305 mm sur une monture à berceau.

Le berceau doit reposer sur 2 piliers (section 45 cm x 45 cm) réalisés en boisseaux de cheminée remplis de béton et ferrillés en conséquence.

Hauteur du pilier nord : 4.4 mètres.

Hauteur du pilier sud : 1.9 mètre.



Ces 2 piliers reposent sur des plots en béton ancrés dans le sol de section 1 m x 1 m x 1 m et reliés entre eux par une "poutre" en béton de 60 cm x 60 cm. Sortant de chaque plot, 4 fers à béton de 16 mm, ont servi à empiler les boisseaux de cheminée.

Installation de 6 montants en bois reliés entre eux par une plate-forme en béton de 10 cm d'épaisseur afin de rigidifier l'ensemble.

Cette plate-forme est à 1.5 m du sol ; les montants en bois sont fixés dans une fondation en béton de 50 cm x 50 cm.

Bien entendu, le plancher de l'abri est indépendant des piliers et de leurs fondations : un écart de 20 mm a été ménagé entre ce plancher et les piliers afin d'éviter la propagation des vibrations.



L'abri est entouré d'un lambris de 10 mm d'épaisseur.



Réalisation de la couple.

Elle est faite en résine et fibre de verre collées en plusieurs couches; épaisseur environ 7 mm.



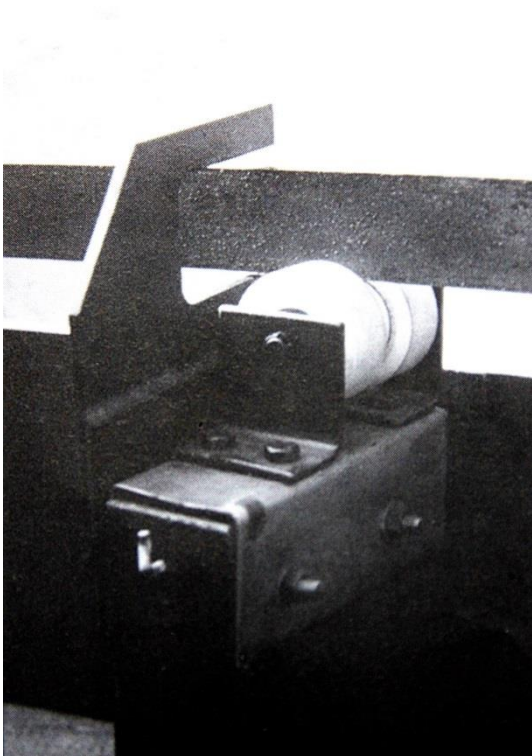
Elle est réalisée en 2 parties égales et fait 3 m de diamètre.



La coupole une fois assemblée, a été recouverte d'un gelcoat blanc afin de limiter la chaleur du soleil à l'intérieur de l'abri.

Largeur du cimier : 85 cm ; ce cimier est fabriqué en 2 parties de longueurs égales : la partie haute coulisse en arrière et reste fixée sur la coupole ; la partie basse s'enlève complètement.

Un rail métallique de section 8 mm x 60 mm est fixé à la base de la coupole. Ce rail, tiré à la main, coulisse aisément sur 6 galets en nylon montés sur des roulements à billes.



4 doigts de retenue, placés à 90°, bloquent la coupole en cas de tempête.

**2 ventilateurs style "salle de bain" limitent la chaleur à l'intérieur de l'abri.
Un hygromètre réglé à 50 % d'humidité, limite celle-ci dans l'abri.**

